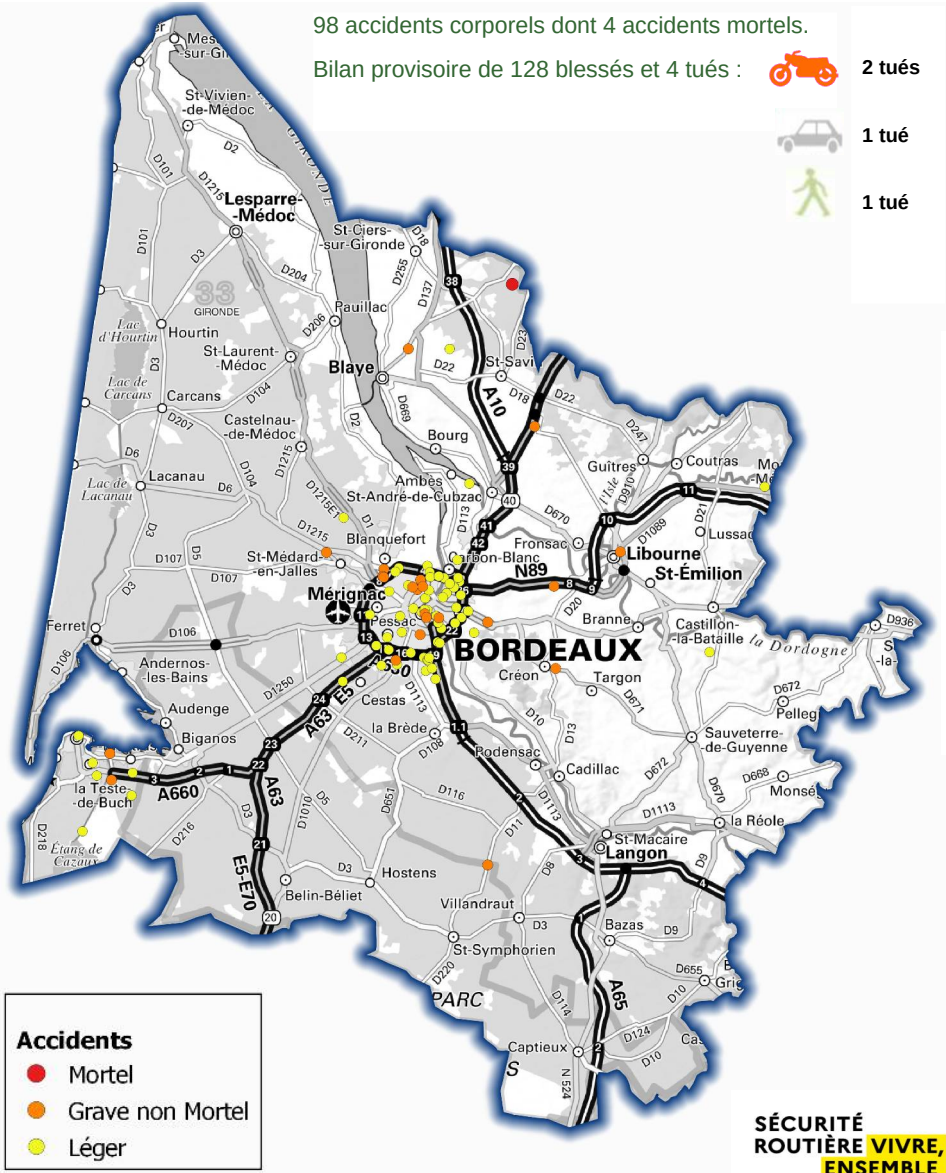


Carte de l'accidentalité du mois de décembre 2023

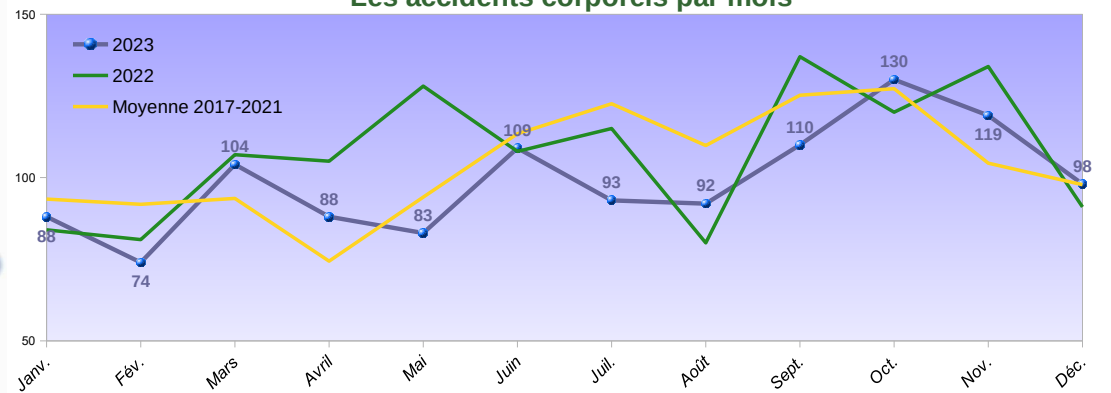


Evolution des indicateurs par rapport aux dernières années

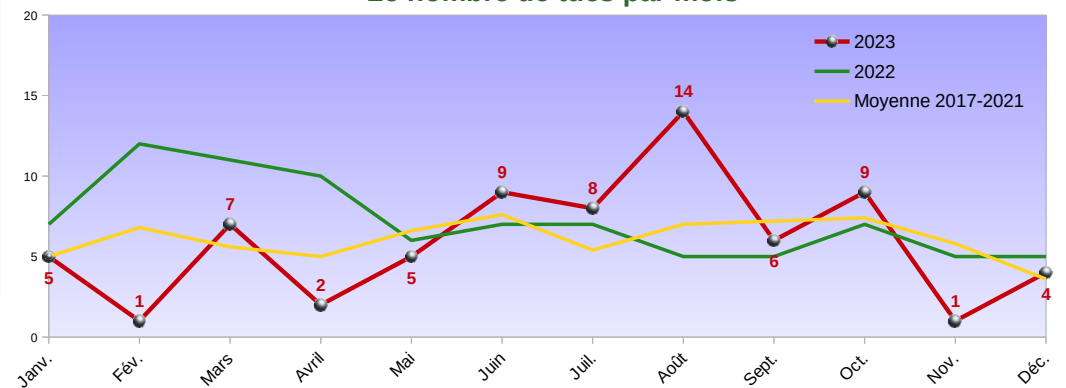
Au 31 décembre	Accidents Corporels			Evolution 2023 Moy. 2017-21	Accidents Mortels		
	2023	2022	Moyenne 2017-21		2023	2022	Moyenne 2017-21
Gironde	1 188	1 291	1 248	↓	68	84	69
Arr. Arcachon	140	159	144	↓	5	12	9
Arr. Blaye	55	54	51	↑	12	7	5
Arr. Bordeaux	840	913	869	↓	25	41	28
Arr. Langon	57	57	62	↓	12	12	10
Arr. Lesparre	42	49	60	↓	8	5	8
Arr. Libourne	54	59	62	↓	6	7	9

Sources : Les données 2023 sont provisoires. Elles sont susceptibles de modifications selon les évolutions médicales des personnes blessées.

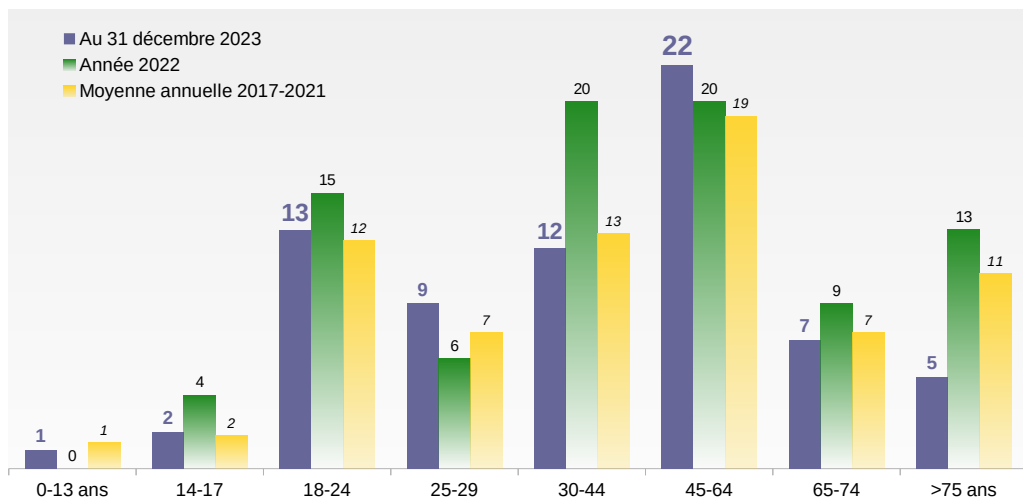
Les accidents corporels par mois



Le nombre de tués par mois



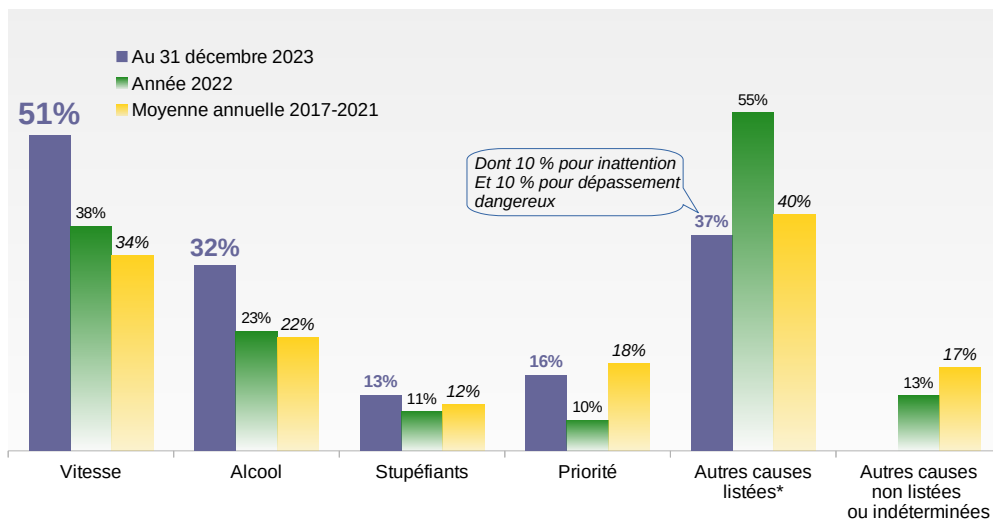
Tués par classe d'âges / an



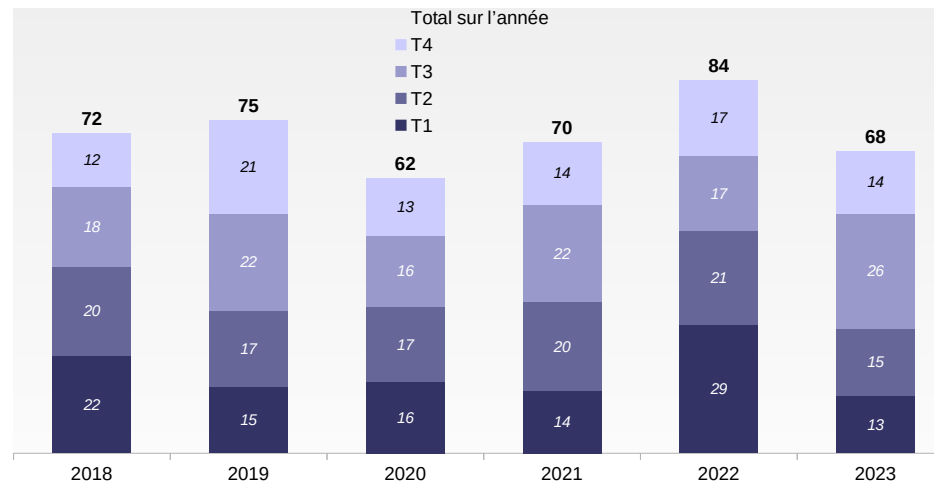
Qui est tué avec qui depuis le début de l'année ?

Qui est tué ? / Avec qui ?	Piéton	Vélo	Moto	VL	VU	PL	Bus	Autre (Tram, Train, Tracteur)	En solo	Multi-collision
Piéton	-	-	-	-	-	-	-	-	-	-
Vélo	-	-	-	-	-	-	-	-	-	-
Cyclo	-	-	-	-	-	-	-	-	-	-
Moto	-	-	1	-	-	-	-	-	-	-
VL	7	3	1	9	10	-	-	-	1	-
VU	-	-	-	-	1	-	-	-	1	-
PL	-	-	-	-	1	1	-	-	-	-
Bus	-	-	-	-	-	-	-	-	-	-
Autre (Tram, Train, Tracteur)	1	2	-	1	-	-	-	-	-	-
En solo	-	1	1	10	19	-	-	-	-	-
Multi-collision	-	-	-	-	-	-	-	-	-	-
Total provisoire 2023	8	6	3	20	31	1	0	0	2	
Répartition provisoire 2023	11%	8%	4%	28%	44%	1%	0%	0%	3%	
Moyenne annuelle 2018-2022	12	6	4	15	33	3	1	0	2	

Causes des accidents mortels / an



Evolution du nombre d'accidents mortels par trimestre



* téléphone / distracteurs technologiques, malaise, somnolence / fatigue, inattention, facteur lié au véhicule, obstacle sur la voie circulée contre-sens / déport, dépassement dangereux, changement de file, non respect des distances de sécurité.